

# GRANULE GASTRO®

EXTRA VÝKONNÁ PRO KUCHYŇĚ, KDE SE POUŽÍVÁ VÍCE NÁDOB GN.



\* vybavení stoly společnost GRANULDISK nedodává



# ČISTÁ SÍLA

V profesionální kuchyni nemůžete trávit příliš mnoho času mytím nádobí. Myčky Granule od švédské firmy GRANULDISK vám přinášejí inovativní a účinnou technologii, která zefektivní mytí nádobí. Větší důraz na potraviny - méně zdrojů na mytí nádobí.

Tradiční mytí nádobí bylo vždy pracným a na zdroje náročným úkonem ve všech profesionálních kuchyních. Technologie GRANULDISK to ale zcela obrátila a přinesla revoluci do mytí nádobí, čímž usnadnila tuto náročnou práci. Naše PowerGranules® vyčistí hrnce mechanicky pomocí vysokotlaké vody a malého množství chemických látek. Dokonce i nepoddajné zbytky jídla se odstraňují snadno. Tato technologie rovněž šetří energii, čas i peníze a zároveň omezuje dopady na životní prostředí a zlepšuje pracovní prostředí.

Při manuálním mytí je potřeba nádobí namáčet a drhnout v dřezech plných vody. Koncepte GRANULDISK představuje něco zásadně odlišného. Naše myčky nádobí se postarají o celou práci, a eliminují tak potřebu předmytí. Tuto koncepci nazýváme jednoduše „No Pre-Washing“ (Bez předmytí). Za pouhých několik minut bude vaše nádobí viditelně i hygienicky čisté, a to díky výkonu, který je podobný, jako kdyby tisíce lidí myly nádobí ručně. Ve výsledku je mytí efektivnější a objede se bez věcí, které stojí peníze a jež mají dopad na životní prostředí.





## GRANULE GASTRO®

\* vybavení stoly společnost  
GRANULDISK nedodává

Granule Gastro® je průchozí myčka nádobí s granulemi, která zajistí efektivitu a flexibilitu prací v kuchyni. Tento výrobek byl navržen pro soustavu stolů a dokonale se hodí pro kuchyně Gastronorm.

Spojení vysokokapacitního kompaktního provedení a jednoduché manipulace činí z průchozí myčky Granule Gastro® dokonalé řešení pro kuchyně, ve kterých je spousta nádobí Gastronorm k mytí. Model myčky je průchozí a používá se s přírodnými i odváděcími stoly. Lze ho použít buď v kompaktním rohovém sestavení, nebo ho uložit do standardní přímky. Díky průchozímu systému lze také jednoduše udržovat špinavé a čisté nádobí odděleně.

Granule Gastro® se obvykle používají v kuchyních, kde se připravuje až 1000 pokrmů za den. Přímo do koše lze naložit celou řadu GN - GN1/1 a množství malých nádob. Jednoduché příslušenství také usnadňuje uložení GN 2/1, grilovacích roštů, krájecích desek apod. Rovněž lze umývat nádobí, misky a pánve. Pokud si vyberete náš vysokokapacitní balíček s dalším mycím košem, dosáhnete maximální účinnosti. Nádobí pak můžete umývat v jednom koši a zároveň plnit či vyprazdňovat koš druhý.





## OVLÁDACÍ PANEL.

Uživatelská přívětivost je vždy základním faktorem na našich ovládacích panelech a displejích, symbolům i zprávám lze snadno porozumět, a tudíž je jednoduché zvolit si ten správný mycí program.

Vyberte si program s PowerGranules nebo bez nich a délku programu Eco, Short (krátký) nebo Normal (běžný). Plně automatický kryt se po výběru programu uzavře a zvedne se, jakmile se cyklus dokončí. Tak se v tomto procesu omezí veškerá manuální manipulace. Když stroj používáte, displej se přemění v odpočítávací časovač, který zobrazuje zbývající dobu pomocí velkých číslic.

Vždy se na displeji objevují teploty mycí i oplachovací nádrže a jednoduchým příkazem si můžete prohlédnout data pro až 200 předchozích mycích programů.

Zabudovaná funkce GD Memo™ využívá displej na ovládacím panelu, aby vás automaticky upozornila na nutnost výměny PowerGranules®, mycí vody a také nutnost objednání servisu.

## PROTOKOL HACCP.

Operační systém v myčkách GRANULDISK zaznamenává všechny nezbytné informace HACCP pro až 200 mycích cyklů, a to díky integrované vlastnosti protokolu HACCP.

Data, která obsahují cenné informace, například teploty mycí a oplachovací vody, délky programů, přerušení a výstrahy, jsou srozumitelná a pomáhají vám zajistit, aby vaše mytí nádobí bylo vždy v souladu s protokolem HACCP.

K datům se snadno dostanete a prohlédnete si je na displeji ovládacího panelu. Lze je rovněž stáhnout na paměť USB prostřednictvím zabudovaného portu USB. Flexibilní formát .txt lze uložit tak, jak je, popřípadě importovat do různých počítačových programů, například je můžete přidávat do svých protokolů HACCP



## ÚČINNOST.

GRANULDISK zvyšuje účinnost v oblasti mytí - při jednom z nejméně vděčných úkolů v kuchyni.

## EKOLOGIE.

Omezte dopad na životní prostředí pomocí GRANULDISK - snižte spotřebu vody, elektrické energie i chemikálií na polovinu.

## VYNIKAJÍCÍ HYGIENA.

Po skončení mycího programu vám zaručujeme hygienicky čisté nádoby při povrchové teplotě alespoň 72 °C.

## ERGONOMIE.

Lepší pracovní prostředí a snadnější pracovní den - pro všechny zúčastněné.

## ČAS NAVÍC.

Mytí 156 GN 1/1 s Granule Gastro® vám potrvá hodinu - namísto 5 až 6 hodin, pokud byste je myli ručně.

## FINANCE.

Investice do řešení GRANULDISK se opravdu vyplatí - a to dříve, než si myslíte! U našich zákazníků je doba návratnosti obvykle kratší než 24 měsíců.

## POWERGRANULES®

PowerGranules® jsou speciálně navrženy pro použití s produkty GRANULDISK.

PowerGranules® jsou vyrobeny z plastu, jenž byl testován a schválen pro kontakt s potravinami. Jedinečný mix velikostí a složení materiálů zajišťuje výjimečné odstraňování nečistot.

10 litrů | Výr. č. 22633      20 litrů | Výr. č. 22634



## ÚDRŽBA.

Každodenní čištění je stejně důležité jako pravidelný servis. Zajistíte tak optimální výsledky mytí, snadný a bezstarostný provoz a z dlouhodobé perspektivy i delší životnost vaší myčky.

Zaručujeme vám dostupnost náhradních dílů alespoň po dobu 10 let poté, co bude model stažen z výroby. Zajistěte, aby servis a údržbu prováděl certifikovaný partner společnosti GRANULDISK.



## DOPORUČENÁ SESTAVA STOLŮ PRO GRANULE GASTRO®

Doporučujeme vám doplnit myčku vybavenou krytem se systémem stolů. Veškeré práce při procesu mytí hrnců a pánví budou probíhat rychle a bezpečně.

Systém stolů Granule Gastro® musí být zvlášť navržen pro naše myčky, a to s ohledem na vyšší efektivitu v kuchyni a zavedení koncepce mytí nádobí bez předmytí. Toto jedinečné řešení sestává z přírodního stolu a odváděcího stolu, které se montují tak, aby bylo možno myčku usadit do rohu nebo ke zdi. Doporučujeme vám, aby nohy stolu byly aspoň 400 mm od myčky. Tak budete moci snadno zajišťovat servis stroje. Dráha koše by měla umožnit jeho bezproblémový posun po stole a správné uložení. Pokud bude něco bránit zavření krytu, stroj tuto skutečnost zjistí pomocí vestavěného senzoru a pohyb krytu zastaví.

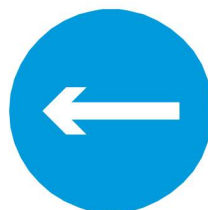
Poloha stroje a systému stolů je závislá na směru pohybu špinavého a čistého nádobí v prostoru mytí. Před strojem není potřeba zachovávat místo pro otevření dveří ani poklopu, takže myčku můžete snadno umístit do chodby. Výhoda uložení přístroje do rohu spočívá v optimalizaci pracovního procesu a prostoru, zejména pokud se potýkáte s nedostatkem místa.

GRANULDISK nabízí sklopné stoly, jež se hodí pro malé a stísněné kuchyně, kde se nádobí nemýje v takovém množství. Stůl poskytuje místo pro koš s nádobím a lze ji složit i rozložit. Můžete ho připojit tak, aby se z něho stala police u zdi nebo v rohu.

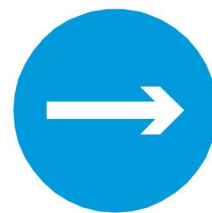


*Na obrázku znázorňujeme Granule Gastro, která je instalována u zdi, s doporučeným systémem stolů, jehož lze snadno integrovat do stávajících válečkových dopravníků. Společnost GRANULDISK stoly neprodává. - Bližší informace vám poskytne váš prodejce.*

Pracovní tok se stoly se může lišit podle obrátky špinavého a čistého nádobí v předmětné kuchyni. Bez ohledu na to, zda je policový prostor uložen u zdi nebo v rohu, lze přívod umístit zprava nebo zleva. Můžete také navýšit kapacitu tak, že přidáte jeden nebo více mycích košů. Jeden koš pak můžete mýt, zatímco do druhého nakládat špinavé nádobí. Aby byl pracovní tok co nejhladší, musíte přívodní stůl upravit tak, aby přesně odpovídal mycím košům, ve kterých probíhá oškrabování, před jejich vložením do myčky. Váš místní prodejce vám poskytne řešení pro vaše potřeby.



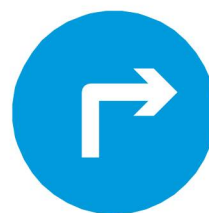
*Umístění u zdi s přívodem z pravé strany.*



*Umístění u zdi s přívodem z levé strany.*



*Umístění v rohu s přívodem z pravé strany.*



*Umístění v rohu s přívodem z levé strany.*



Na obrázku znázorňujeme Granule Gastro, která je instalovaná v rohu, s doporučeným systémem stolů, který lze snadno integrovat do stávajících válečkových dopravníků. Společnost GRANULDISK stoly neprodává. - Bližší informace vám poskytne váš prodejce.



# TECHNICKÉ ÚDAJE

Provedení	Stroj s krytem, průchozí model
Vnější rozměry	21340 (± 25) x 850 x 10002 mm (V x Š x H)
Objem nákladového prostoru	220 litrů (ø 700 mm x V 570 mm)
Hmotnost	403 kg (naplněná myčka) 304 kg (prázdná myčka)
Objem mycí nádrže	83 litrů
Objem granulí	8 litrů
Teplota mycí vody	65 °C
Teplota oplachové vody	85 °C
Mycí programy s Granulemi	ECO: 2 min. Short: 3 min., 10 s*** Normal: 5 min., 10 s***
Mycí programy bez Granulí	ECO: 2 min. Short: 2 min., 40 s*** Normal: 4 min., 40 s***
Max. kapacita za hodinu	156 GN1/1 nebo srovnatelné množství jiných nádob
Běžná kapacita za hodinu	120 GN1/1 nebo srovnatelné množství jiných nádob
Kapacita během programu	6 GN1/1 65 mm hloubka nebo 3 GN1/1 do hloubky až 200 mm a 3 GN1/1 do hloubky až 65 mm nebo obdobně hluboké nádoby.
Objem oplachové vody	4 litry / program ECO 8 litrů / programy Short a Normal Pro dosažení 3 600 HUE podle NSF/ANSI 3 je potřeba 8 litrů.
Dostupné napětí**	3~ 400 V/50 Hz + PE 3~ 415 V/50 Hz + PE 3~ 230 V/50 Hz + PE
Pojistky, napojení teplé vody	25A (400V, 415V), 40A (230V)
Pojistky, napojení studené vody	32A (400V, 415V)
Max. výkon, napojení teplé vody	11.9 kW
Max. výkon, napojení studené vody	16.9 kW
Motor mycího čerpadla	2.6 kW
Motor oplachového čerpadla	0.37 kW
Topné těleso mycí nádrže*	9 kW, (14 kW napojení studené vody)
Topné těleso oplachové nádrže*	9 kW, (14 kW napojení studené vody)
Stupeň krytí	IPX5
Úroveň akustického tlaku	<70 dB(A)
Teplá voda	½" (DN15), 55–65 °C, 3–10 °dH Poznámka: Nesmí se používat voda upravená reverzní osmózou ani voda destilovaná.
Tlak vody/průtok (teplá voda)	1–6 bar, 15 litrů za minutu
Studená voda	½" (DN15), 3–10 °dH
Tlak vody/průtok (studená voda)	1–6 bar, 15 litrů za minutu S volitelnou redukcí páry 3-6 bar.
Doporučená kapacita ventilace	500 m³/h (bez redukce páry) 150 m³/h (s redukcí páry)
Odtoková trubka	Průměr trubky 32 mm
Odtok	Požadovaná kapacita 50 l/min. Myčku nesmíte ukládat přímo nad odtok.
Mycí a sušicí prostředek se vyžaduje	Mycí a sušicí prostředek: signál 230 VAC je dostupný v samostatné svorkové skříni. Max. celkové zatížení 0,5 A.

\* Nepracují souběžně. \*\*Podrobnější informace o konkrétních údajích dodávaných strojů uvádíme na výkonnostním štítku stroje.

\*\*\*O 30 s delší s redukcí páry.Granule Gastro® se dodávají s dvoumetrovým napájecím kabelem (bez zástrčky), jenž slouží pro připojení ke schválenému hlavnímu spínači. Hlavní spínač není součástí dodávky.



## VYSOKÁ KAPACITA.

Umyje 6 GN1/1 za program, až 156 GN1/1 nebo 156 GN1/2 za hodinu (nádoby s hloubkou 65 mm)-



## ČASOVÁ ÚSPORA.

Čistí hrnce i pánve už za 2 minuty - není potřeba předmytí.



## ÚSPORA VODY.

Program ECO ušetří až 1 600 litrů za den a až 480 000 litrů za rok v porovnání s ručním mytím ve dřezu (600 pokrmů za den, 300 dní v roce).



## ÚSPORA CHEMIKÁLIÍ.

Ušetří až 3.5 litrů za den a až 1 000 litrů za rok v porovnání s ručním mytím ve dřezu (600 pokrmů za den, 300 dní v roce).



## POTRAVINOVÁ BEZPEČNOST.

Všechny programy myčky Granule Flexi® splňují hygienické požadavky normy DIN 10512.



# PŘÍSLUŠENSTVÍ.

Granule Gastro je k dostání se standardním balíčkem příslušenství a lze ji vylepšit přidáním jednoho nebo více druhů příslušenství.

Bližší informace o instalaci a o celém rozsahu dostupného příslušenství získáte ze stránek [www.granuldisk.com](http://www.granuldisk.com).



[www.granuldisk.com/granule-gastro-accessories](http://www.granuldisk.com/granule-gastro-accessories)



## STANDARDNÍ DODÁVKA **GRANULE GASTRO®**.

Standardní dodávka Granule Gastro® obsahuje myčku Granule Gastro a níže uvedené příslušenství.

### **GRANULE GASTRO® EDICE STANDARD**

Přístroj včetně portu USB pro protokol HACCP, GD Memo™, vzduchové mezery AB podle EN 1717.

#### **Standardní dodávka:**

- 19999 Standardní mycí koš
- 21838 Škrabka
- 8 Sběrná nádrž na granule, 8 litrů
- 8 litrů PowerGranules® (v přístroji)

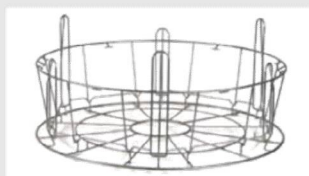
*POZN.: Stoly doporučeny, průchod strojem.*



### **STANDARDNÍ MYCÍ KOŠ**

**VÝR. Č. 19999**

Kapacita: 6 GN 1/1 65 mm nebo 3GN 1/1 až 200 mm + 3 GN 1/1 až 65 mm. Vybaven malými háčky, které umožní naložení až 12 malých nádob (1/4, 1/6, 1/9) přímo do mycího koše.



*Registrovaná konstrukce.*



### **SBĚRNÁ NÁDRŽ NA GRANULE.**

**VÝR. Č. 21550**

### **ŠKRABKA.**

**DÍL Č. 21838**

Pro škrábání před mytím.





## DALŠÍ PŘÍSLUŠENSTVÍ

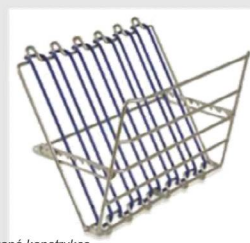
Každý díl příslušenství, který je obsažen ve standardní dodávce, je rovněž k dostání i na objednávku. Stejně tak si můžete objednat i řadu dalších užitečných doplňků. Jaké jsou potřeby vašeho mytí?



### DRŽÁK NA MISKY A HRNCE S INTEGROVANÝM DRŽÁKEM NABĚRAČEK

VÝR. Č. 13756

Pro vložení do standardního mycího koše. kapacita: až 5-6 misek nebo hrnců. Výška naběraček až 500 mm.

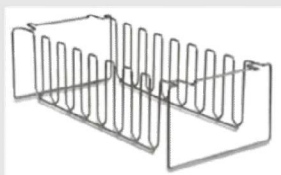


Patentovaná konstrukce.

### DRŽÁK MULTIFLEX PRO KASTROLY, MALÉ MISKY A CEDNÍKY.

VÝR. Č. 20554

Pro vložení do standardního mycího koše. Kapacita: až 3-4 kastrolů nebo až 4-5 malých misek, cedníků apod.



### VLOŽKA PRO PODNOSY.

VÝR. Č. 19992

Pro vložení do standardního mycího koše. Pojme 2 GN 2/1 nebo 6 pekařských podnosů 600 x 400 mm s okrajem až 20 mm a podnosy s rozměry 2 GN 1/1, až 16 roštů, až 8 krájecích desek a pokliček GN 1/1.



### FLEXIBILNÍ DRŽÁK POKLIČEK

VÝR. Č. 13789

Pryžový pásek se dvěma háčky  
Pryžový pásek se umísťuje okolo hrnce a zavěsí se na koš.



### KOŠ NA HRNCE

VÝR. Č. 21423

Pojme 2 velké hrnce (200 mm) nebo 1 velký hrnec  
Vkládá se do myčky namísto standardního mycího koše



### SKLÁDACÍ STŮL.

VÝR. Č. 19570

Lze ho montovat zepředu nebo po straně.





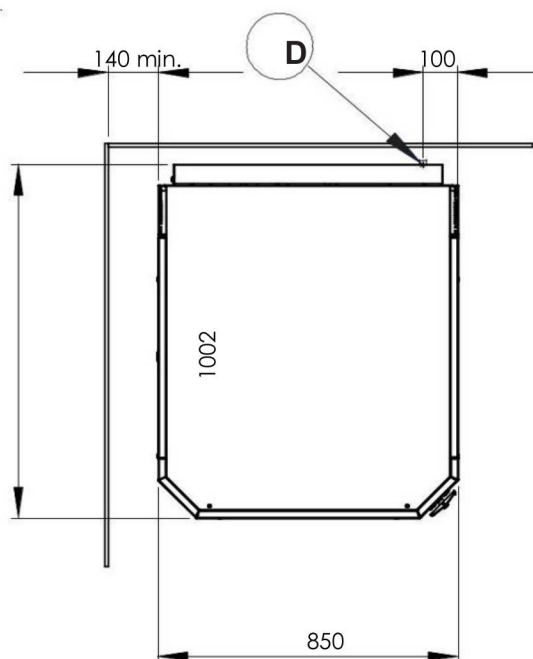


## MONTÁŽ

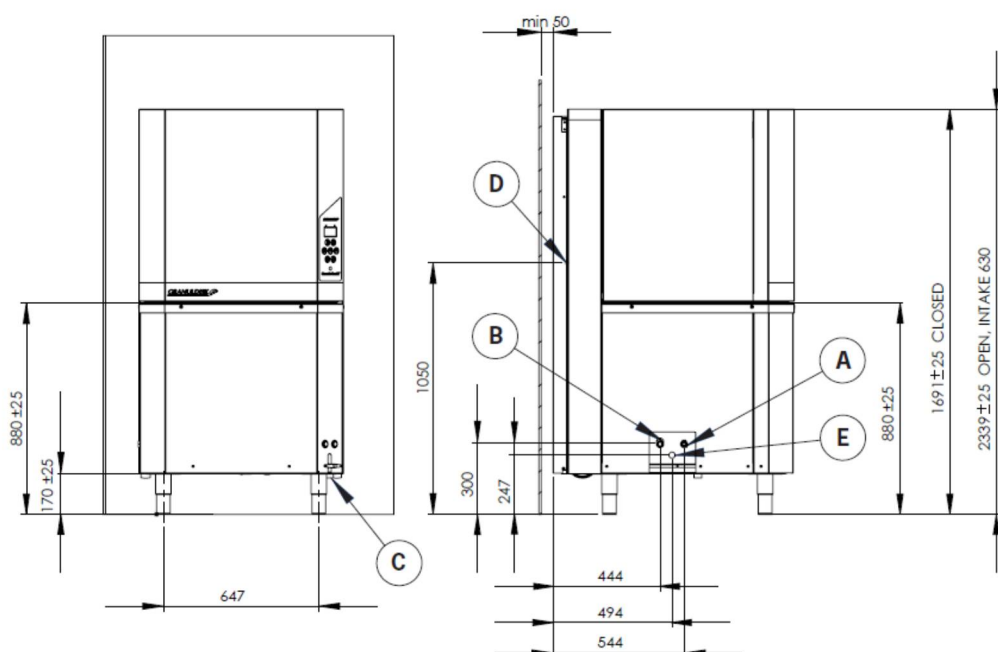
- A** = Teplá voda 55–65 °C (volitelně studená voda), 3–10 °dH, 5–18 °f.  
1–6 bar, 15 l/min, max. 6 bar (statický).  
G ½" BSP vnitřní závit, ohebná hadice, min. vnitřní prům. 9 mm.
- B** = studená voda, 3–10 °dH, 5–18 °f.  
1–6 bar, 15 l/min, max. 6 bar (statický).  
G ½" BSP vnitřní závit, ohebná hadice, min. vnitřní prům. 9 mm.
- C** = odtok ø 32 mm. 170 mm od podlahy  
Svislá trubka, kapacita min. 50 l/min.
- D** = Napojení čisticího/sušicího prostředku, signál 230V AC.
- E** = Elektrické zapojení (technické údaje na straně 8 nebo v uživatelské příručce).

**Ostatní:**

Kapacita ventilace: S redukcí páry 150 150 m³/h  
(připojení studené vody 3-6 bar). Bez redukce páry  
500 m³/h.



min. 50



**GRANULDISK®**

[www.granuldisk.com](http://www.granuldisk.com)